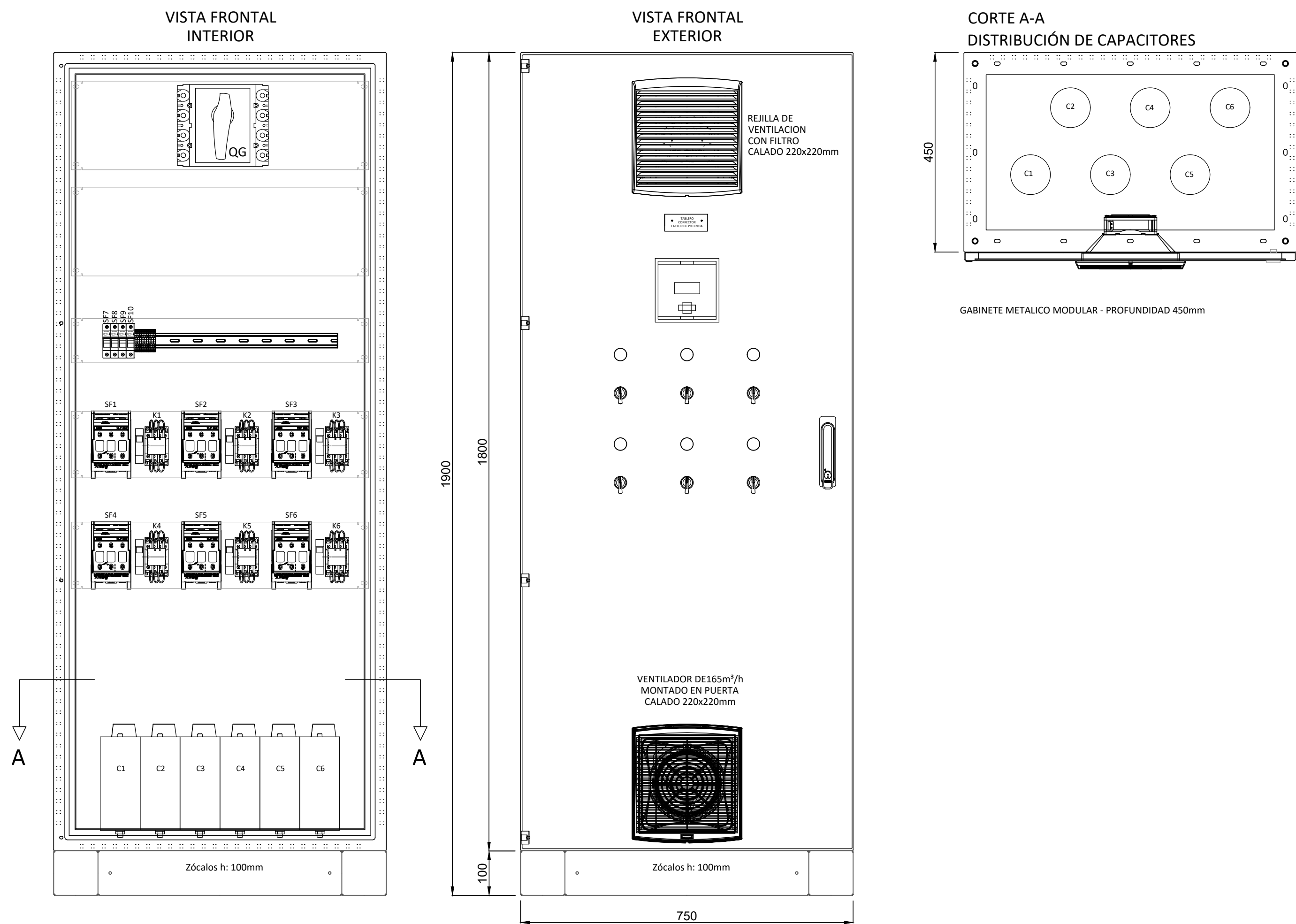
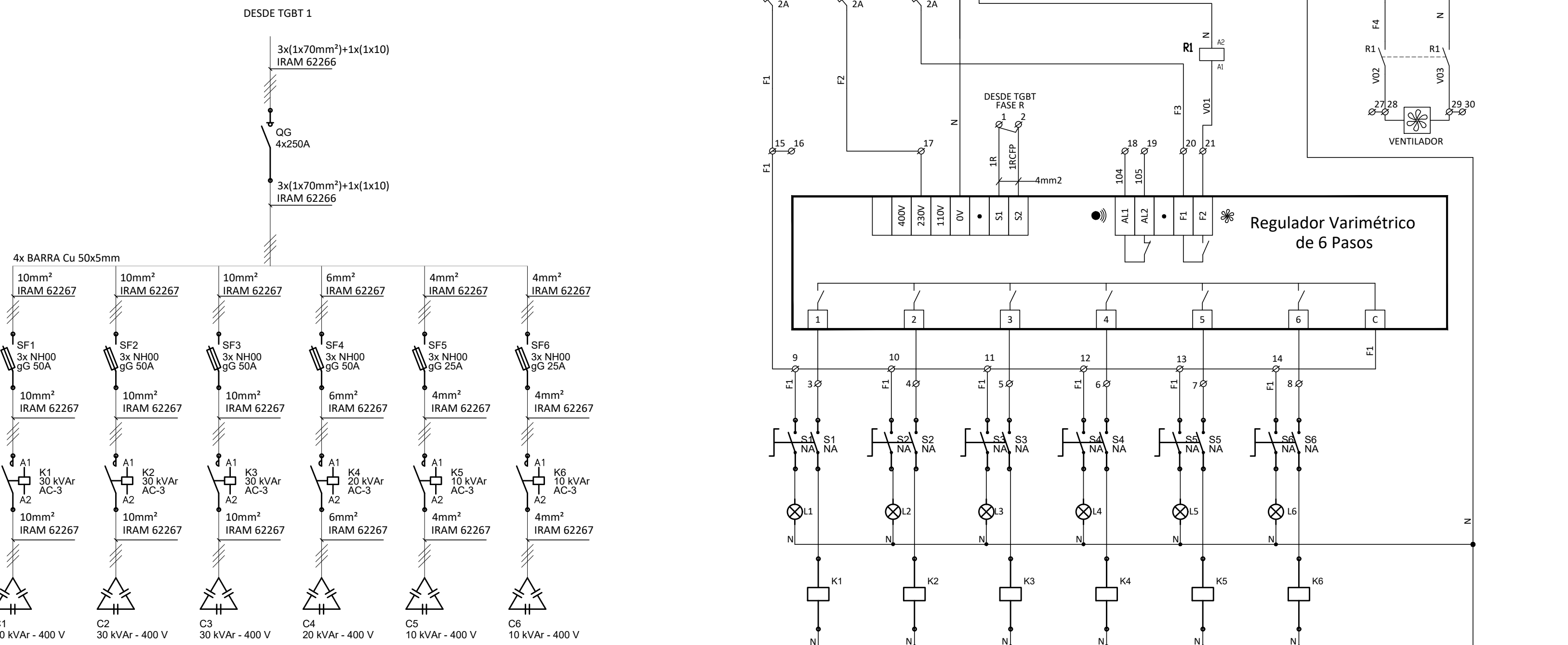


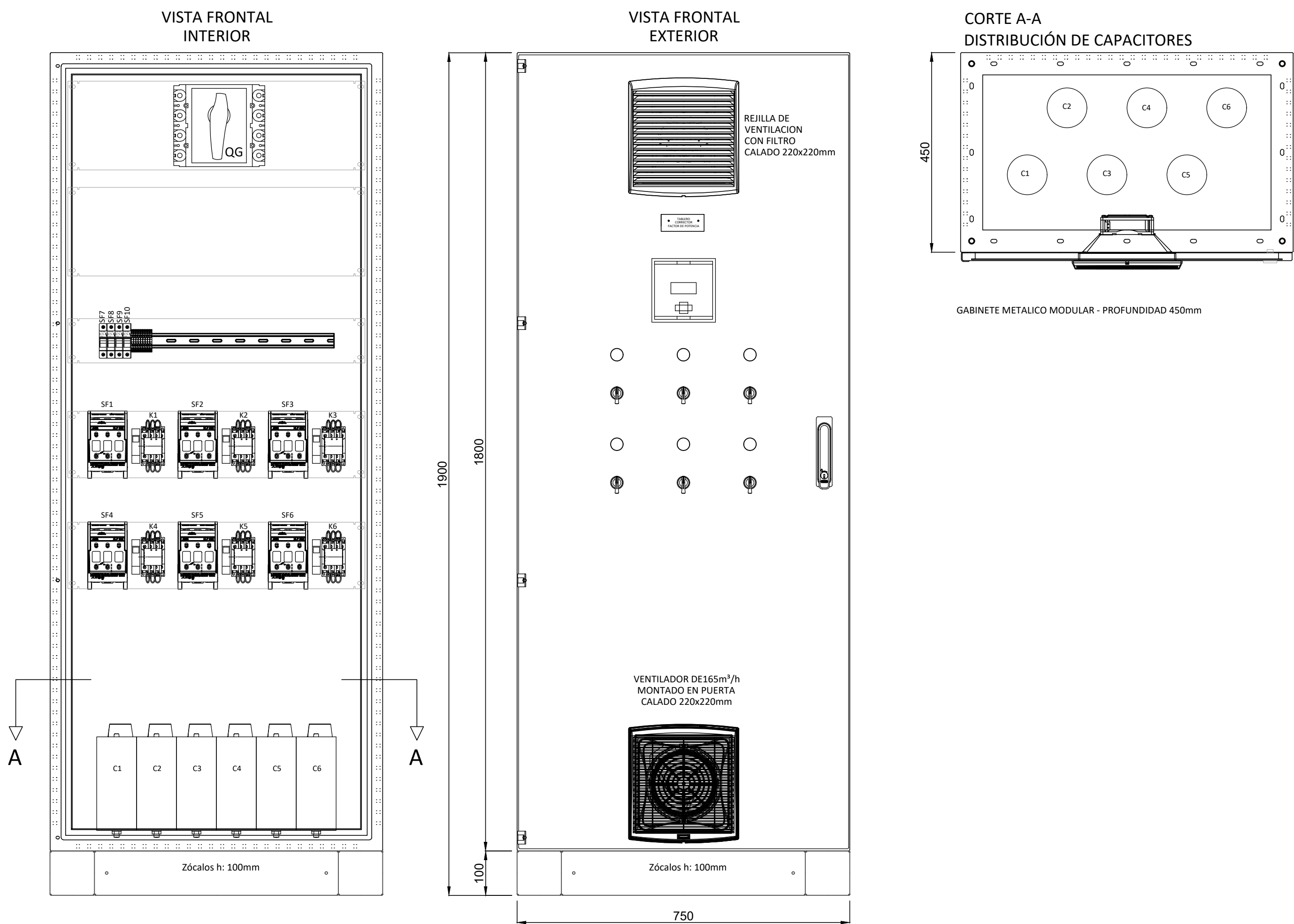
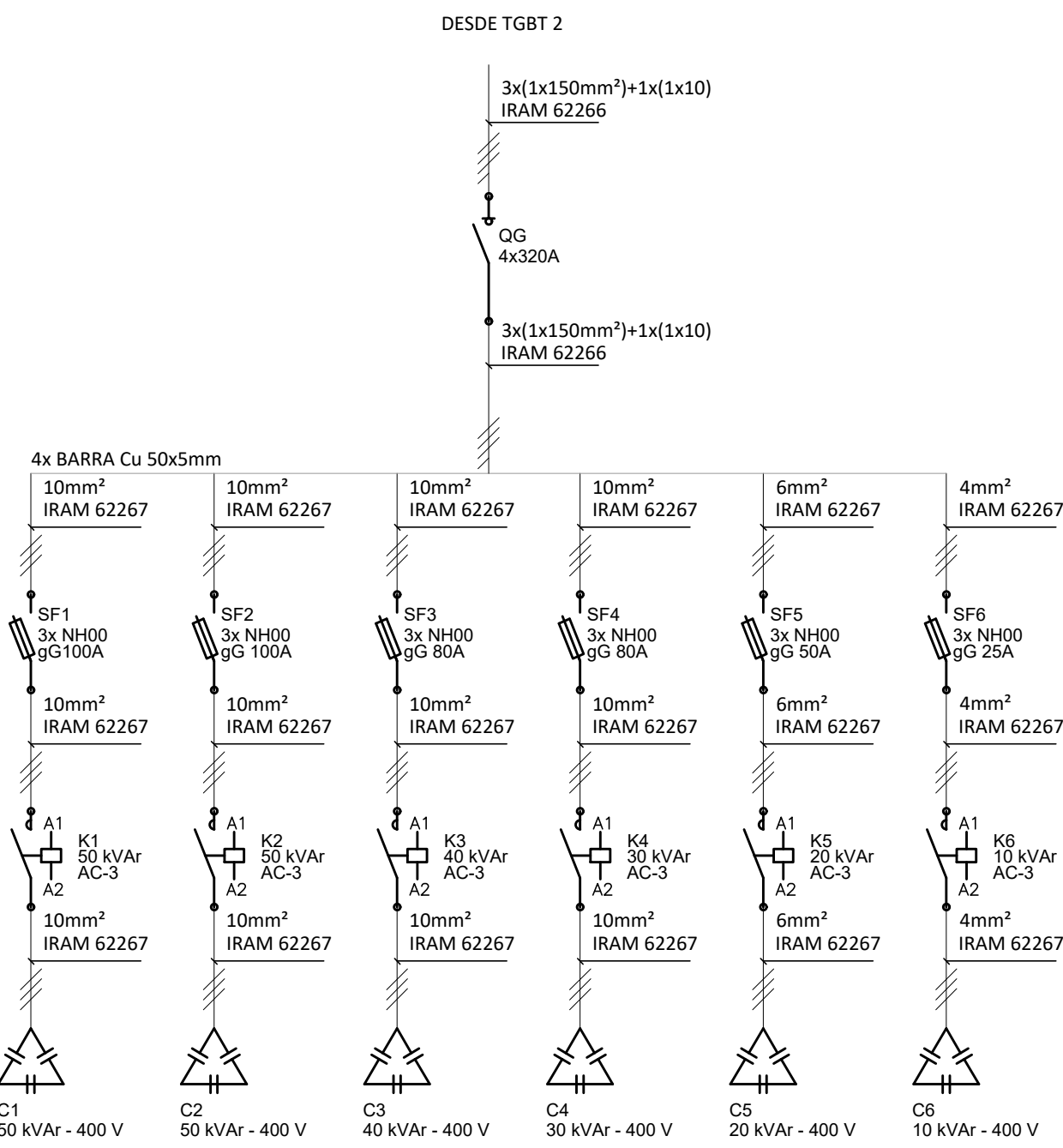
TABLERO CORRECTOR FACTOR DE POTENCIA TGBT 1



REFERENCIAS

	PANEL FOTOVOLTAICO		Designación Poles y calibre sensibilidad Clase INTERRUPTOR DIFERENCIAL IEC 61008		Designación Poles y Calibre Tipo fusible - 1s SECCIONADOR FUSIBLE		Designación Poles y calibre SECCIONADOR BAJA CARGA MANDO ROTATIVO IEC 60947-3 IEC 60947-1		Designación Poles y Calibre TI - MEDICION IEC 61869-1/IEC609-2		Designación Poles y Calibre Tipo fusible - 1s SECCIONADOR FUSIBLE		Designación Poles CAPACITOR TRIFASICO Sobre AISLADO IEC 60831-1 / 60831-2
	INVERSOR		Designación Poles y calibre 0.4 - 1 INTERRUPTOR CAJA MOLDEADA IEC 60947		Designación Poles y calibre Tipo DCC INTERRUPTOR TERMOMAGNETICO IEC 60898		Designación Poles y Calibre Cable para de empleo CONTACTOR IEC 60970		Designación Poles y Calibre DESCARGADOR SOBRE TENSIONES TRANSITORIAS IEC 61649-11.2011		Designación Poles y calibre 0.4 - 1 INTERRUPTOR CAJA MOLDEADA IEC 60947		

TABlero CORRECTOR FACTOR DE POTENCIA TGBT 2



NOTA: LA CONTRATISTA DEBERÁ DISPONER DE UN PROFESIONAL MATRICULADO PARA REALIZAR LAS INSTALACIONES FOTOVOLTAICAS Y TRAMITES FRENTE A E.P.E CONFORME AL PROGRAMA PROSUMIDORES VIGENTE.

NOTA:
TODAS LAS MEDIDAS DEBERÁN SER VERIFICADAS EN OBRA